

# Airthings Wave Mini

Smart Air Quality Monitor





Käyttöohje  
Versio 1, 26. huhtikuuta  
2019

Kolme yksinkertaista vaihetta Airthings-laitteen käyttöönottoon:

1. Lataa Airthings Wave -sovellus, joka on saatavana iOS- ja Android-versioina.
2. Luo tili ja anna nimesi, sähköpostiosoitteesi ja sijaintisi.\*
3. Liitä laite sovelluksen antamien helppojen ohjeiden mukaan.

\*Me salaamme ja tallennamme tietosi turvallisesti Airthings-pilvipalveluun.

## Monta helppoa tapaa ottaa yhteyttä Airthingsiin

			
<b>Online</b>	<b>By email</b>	<b>By phone</b>	<b>Social media</b>
Look at our frequently asked questions, or contact us directly through our support form. <a href="https://support.airthings.com">support.airthings.com</a>	Send an email directly to support at <a href="mailto:support@airthings.com">support@airthings.com</a>	Customer service in English: US +1 (866) 254-2221 CA +1 (866) 222-2117 Norway +47 21 40 37 62 Global +44 808 169 5752  Open Mon-Fri 7:00-1:00am Central European Time	Message us on facebook, Twitter, LinkedIn or Instagram!  f Airthings t Airthingsglobal i Airthings in Airthings

Onko sinulla muuta kysyttävää tai kommentoitavaa? Kerro meille! [support.airthings.com](https://support.airthings.com)

Onnittelut tärkeän askeleen ottamisesta kohti terveellisempää elämää.

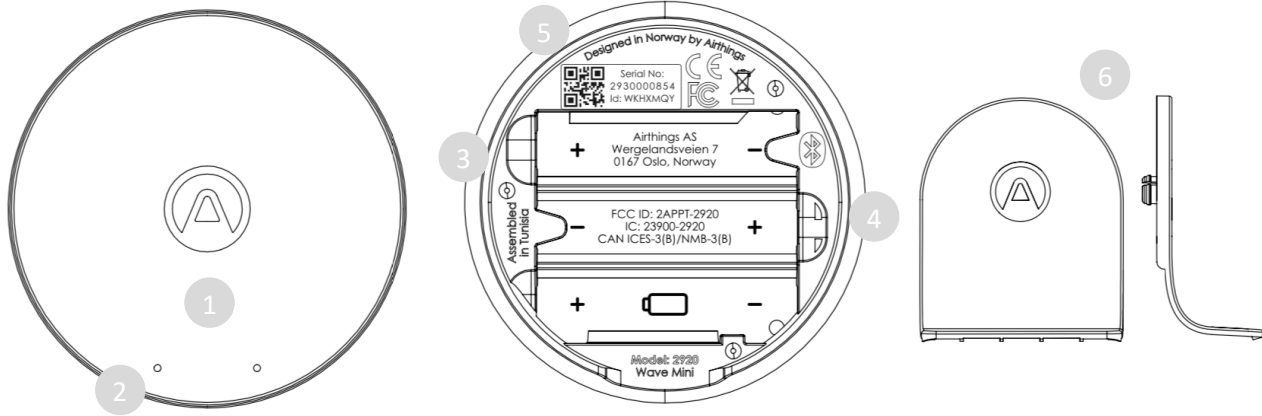
Sisäilman laadun tarkkailu auttaa tekemään terveellisempiä valintoja tiloissa, joissa vietät suurimman osan ajasta.

Airthings Wave Mini antaa tarkat ilmassa olevien kemikaalien sekä lämpötila- ja kosteustiedot puhelimeesi, Airthings Dashboardiin tai laitteeseen, jolloin näet visuaalisen ilmoituksen radontasoista heilauttamalla kättä laitteen edessä – vihreä on hyvä, keltainen varoittaa ja punainen kertoo vaarasta.

Hengitä paremmin, elä paremmin,

Airthings-tiimi

# Ominaisuudet ja sisältö



1. Valorengas
2. Wave-anturi
3. Paristokotelot (huomioi napaisuus)
4. Kertakäyttöinen paristo-osa
5. Yksilöllinen sarjanumero
6. Laitteen teline
7. 3 AA-paristoa, asennettuna

## Valorengas

Ilmanlaatutason visuaalinen ilmaisin.



Vihreä: Hyvä

Keltainen: Varoitus

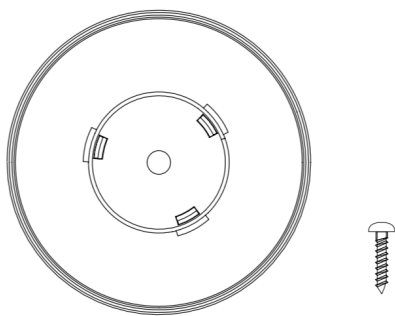
Punainen: Vaara

(Katso osoitteesta [airthings.com/mylevels](https://airthings.com/mylevels) lisätietoja ilmanlaatuasoista.)

## Wave-anturi

Heilauta kättä laitteen edessä aktivoiaksesi valorenkaan.

# Helppo asentaa



Aseta laite telineen avulla tasaiselle pinnalle. Voit myös kiinnittää asennuskehiksen ruuveilla kattoon tai seinään. Varmista, että ruuvit soveltuvat kyseiselle seinäpinnalle. Käytä matalakantaista ruuvia, jotta laite kiinnittyy hyvin kehikseen. Sisäänrakennetun magneetin ansiosta laite kiinnittyy suoraan kehikseen.

Älä asenna kehystä ilmanvaihtoaukkojen tai ikkunoiden läheisyyteen. Vähimmäisetäisyys on 1 metri.

# Päivittäinen käyttö

Heilauta kättä laitteen edessä saadaksesi visuaalisen ilmoituksen ilmanlaatusoista.

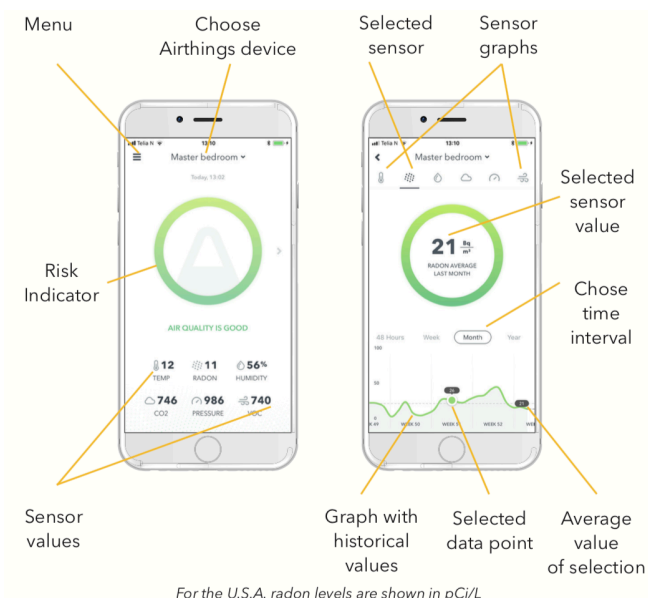
Lataa mittaustiedot avaamalla Airthings Wave -sovellus puhelimesi ollessa laitteesi Bluetooth-kantaman alueella. Sovellus hakee laitteita ja lataa historiatiedot.



Sovellus ilmoittaa toimenpiteitä vaativista tilanteista.

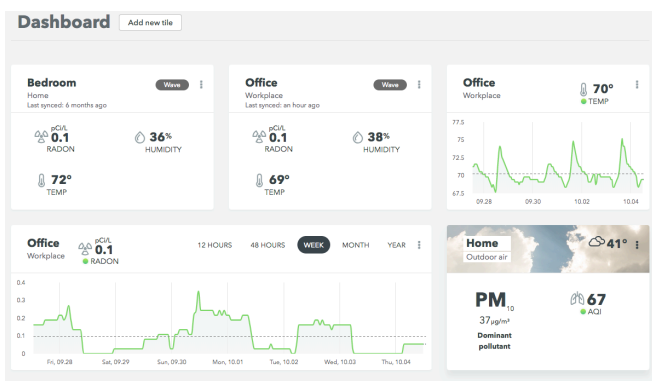
Wave Mini toimii yhdessä Airthings Smartlinkin kanssa, joka lataa live-päivitykset Airthings Hubista.

# Sovelluksen perustoiminnot



# Integrointi

Airthings Wave Mini jakaa tietoa mobiililaitteeseesi sekä ilmaiseen Airthings Dashboard -käyttöliittymään, joka takaa nopean pääsyn useiden Airthings-laitteiden anturitietoihin sekä mahdollistaa tietojen muokkaamisen ja analysoinnin. Lue lisää osoitteesta [airthings.com/dashboard](https://airthings.com/dashboard).

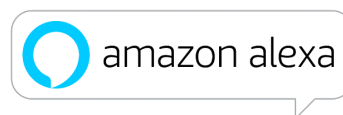


Airthings Wave Mini voidaan integroida Amazon Alexa-, Google Assistant- ja IFTTT-järjestelmiin. Amazon Alexa ja Google Assistant mahdollistavat

laitteen ohjaamisen äänikomennoin. IFTTT-integraatio mahdollistaa laitekohtaisten ohjeiden luomisen ja käytön kolmansien osapuolten tuotteissa.

Pysy ajan tasalla päivityksistä tilaamalla uutiskirjeemme osoitteesta <https://airthings.com/subscribe>.

\*Integrointi käyttää viimeisimpiä pilveen synkronoituja tietoja.



# Valorengas

Tila	Väri	Kuvaus
<b>Hyvä</b> Ilmanlaatu on hyvä	Vihreä	Sisäilman laatu on hyvä ja kaikkien anturien arvot ovat suositellulla tasolla.
<b>Varoitus</b> Ilmanlaatu heikkenee ja lähestyy suositeltua raja-arvoa	Keltainen	Sisäilman laatu lähestyy suositeltua raja-arvoa. Huolehdi, että tilaan tulee enemmän raitista ilmaa ja jatka mittausta.
<b>Vaara</b> Mittaustulokset ylittävät suositellun tason. Ryhdy toimenpiteisiin ilmanlaatatason parantamiseksi	Punainen	Yksi tai useammat anturit ylittävät suositellun tason. Ryhdy toimenpiteisiin ilmanvaihdon parantamiseksi. Tarkista haitta-aineiden tasot sovelluksesta tai Dashboardista.

Lue lisää anturien raja-arvoista osoitteesta [airthings.com/wave-mini](https://airthings.com/wave-mini)

# Anturikuvakkeet



Haihtuvat orgaaniset yhdisteet - Yhdisteitä vapautuu useista päivittäistuotteista, kuten maaleista, huonekaluista, vahoista, kosmetiikasta, puhdistus- ja harrastustuotteista, ruoanlaitosta ja hengityksestä. Suurina pitoisuuksina ne voivat olla haitallisia ja aiheuttaa haittavaikutuksia vähäisistä silmä-, nenä- ja kurkkuaireista aina maksa- ja munuaisvaurioihin altistustasosta riippuen.



Lämpötila - Sisälämpötila voi vaikuttaa suorituskykyyn, mielialaan ja mukavuustasoon. Sisälämpötila vaikuttaa myös yksilöllisiin inirytmieihin.



Ilmankosteus - Liian korkea tai matala kosteustaso voi aiheuttaa allergiaoireita ja vilustumis- tai flunssaoireita. Liian korkea kosteustaso aiheuttaa homeen ja lahosienten muodostumista. Matalat kosteustasot aiheuttavat staattista sähköä, kuivattavat ihoa ja hiuksia sekä lisäävät vilustumisen ja hengityselinsairauksien riskiä.

## Vianmääritys

Varmista aina ensin, että laitteeseen on tehty uusimmat päivitykset.

- Aktivoi päivitykset laitteen asetusvalikosta.

Laitteen liittäminen ei onnistu

- Varmista, että tunnistin on 2–5 metrin etäisyydellä.
- Tarkista, onko Bluetooth kytketty päälle.
- Tarkista, vilkkuuko virran merkkivalo.

Sovellus ei päivity taustakäytön aikana

- Mene puhelimen asetuksiin ja varmista, että Airthings Wave toimii taustalla. Tieto löytyy useimmiten puhelimen asetusten sovellusten hallinta -valikosta.
- Varmista, että olet ajoittain Bluetoothin kantoalueella.

Valorengas ei toimi

- Synkronoi ensin tiedot ja vaihda sitten paristot. Suosittelemme AA-alkaliparistoja (LR6).

Jos tarvitset lisäohjeita, tutustu usein kysytyihin kysymyksiin tai ota yhteyttä asiakaspalveluun osoitteessa [support.airthings.com](https://support.airthings.com).

# Tekniset tiedot

Virtalähde: 3 AA 1.5V alkaliparistoa (LR6)

Mitat: Halkaisija: 80 mm (3.14 in)  
Korkeus: 26 mm (1 in)

Paino: 135 g (4.8 oz), mukana 3 paristoa

Käyttö- ja säilytysympäristö:  
Lämpötila: 4–40 °C (39–104 °F)

Asetusaika: TVOC ~ 7 vrk

Lue lisää Wave Mini -tuotelehtisestä

## Turvallisuus ja kunnossapito

Airthings Wave Mini on tarkoitettu vain sisäkäyttöön. Vältä pitkäaikaista altistusta auringonvalolle. Vältä altistusta suorille lämmönlähteille. Oikean toiminnan takaamiseksi varmista, että tunnistin on oikealla lämpötila-alueella (ks. tekniset tiedot).

Altistuminen suurelle kosteudelle voi muuttaa pysyvästi tunnistimen herkkyyttä tai vahingoittaa sitä.

Älä pura laitetta osiin. Jos epäilet, että tunnistin ei toimi asianmukaisesti, ota yhteyttä paikalliseen jälleenmyyjään tai käy osoitteessa [Airthings.com](https://airthings.com).

Puhdista tunnistin kuivalla liinalla.

Tarkista napaisuus vaihtaessasi laitteen paristoja. Käytä AA-alkaliparistoja (LR6).

Kiinnitä asennuskehys ilmaisimen takaosaan paristojen suojaamiseksi, vaikka ilmaisinta ei olisi pysyvästi asennettu.

Käytöstä poisto: sähkölaite.

## Rajoitettu takuu

Laite on testattu ja laadunvarmistettu valmistuksen yhteydessä. Se täyttää tuotetiedoissa ilmoitetut tarkkuusarvot.

On suositeltavaa pitää laite jatkuvasti aktiivisena ja paristot paikallaan, kunnes ne tyhjenevät.

Airthings AS ei vastaa vahingoista, virheistä tai tietojen menetyksistä, jotka liittyvät laitteen virheelliseen käyttöön tai käsittelyyn.

## Ehdot

[airthings.com/terms-use-privacy/](https://airthings.com/terms-use-privacy/)

Kieliversiot tai lisäkysymykset: [support.airthings.com](https://support.airthings.com)

Bluetooth-nimi ja -logot ovat Bluetooth SIG, Inc:n omistamia rekisteröityjä tavaramerkkejä, ja Airthings käyttää niitä lisenssillä.

Copyright Airthings AS, 2019

# Regulatory information

*L'émetteur ne doit pas être colocalisé ni fonctionner conjointement avec à autre antenne ou autre émetteur.*

## CAN ICES-3 (B)/NMB-3(B)

This Class B digital apparatus complies with Canadian ICES-003

Cet appareil numérique de classe B est conforme à la norme Canadienne ICES-003

## Regulatory information Canada

Changes or modifications not expressly approved by the party responsible for compliance could void the user's authority to operate the equipment.

*Les changements ou modifications non expressément approuvés par la partie responsable de la conformité pourraient annuler l'autorisation de l'utilisateur d'utiliser l'équipement.*

This device complies with Innovation, Science and Economic Development Canada's licence-exempt RSS(s). Operation is subject to the following two conditions: (1) This device may not cause interference; and (2) This device must accept any interference, including interference that may cause undesired operation of the device.

*Le présent appareil est conforme aux CNR de l'ISDE applicables aux appareils radio exempts de licence. L'exploitation est autorisée aux deux conditions suivantes : (1) l'appareil ne doit pas produire de brouillage, et (2) l'utilisateur de l'appareil doit accepter tout brouillage radioélectrique subi, même si le brouillage est susceptible d'en compromettre le fonctionnement.*

### RF exposure safety

This product is a radio transmitter and receiver.

It is designed not to exceed the emission limits for exposure to radio frequency (RF) energy set by the ISED.

The antenna must be installed and operated with minimum distance of 20 cm between the radiator and your body.

This transmitter must not be co-located or operating in conjunction with any other antenna or transmitter.

*Ce produit est un émetteur et un récepteur radio.*

*Il est conçu pour ne pas dépasser les limites d'émission pour l'exposition à l'énergie radiofréquence (RF) établie par l'ISDE.*

*L'antenne doit être installée de façon à garder une distance minimale de 20 cm entre la source de rayonnements et votre corps.*

## Regulatory information USA

Changes or modifications not expressly approved by the party responsible for compliance could void the user's authority to operate the equipment.

This device complies with part 15 of the FCC Rules. Operation is subject to the following two conditions: (1) This device may not cause harmful interference, and (2) this device must accept any interference received, including interference that may cause undesired operation.

### Class B device notice

NOTE: This equipment has been tested and found to comply with the limits for a Class B digital device, pursuant to part 15 of the FCC Rules. These limits are designed to provide reasonable protection against harmful interference in a residential installation. This equipment generates, uses and can radiate radio frequency energy and, if not installed and used in accordance with the instructions, may cause harmful interference to radio communications. However, there is no guarantee that interference will not occur in a particular installation. If this equipment does cause harmful interference to radio or television reception, which can be determined by turning the equipment off and on, the user is encouraged to try to correct the interference by one or more of the following measures:

- Reorient or relocate the receiving antenna.
- Increase the separation between the equipment and receiver.
- Connect the equipment into an outlet on a circuit different from that to which the receiver is connected.
- Consult the dealer or an experienced radio/TV technician for help.

### RF exposure safety

This product is a radio transmitter and receiver.

It is designed not to exceed the emission limits for exposure to radio frequency (RF) energy set by the Federal Communications Commission.

The antenna must be installed and operated with minimum distance of 20 cm between the radiator and your body.

This transmitter must not be co-located or operating in conjunction with any other antenna or transmitter.